

CPL  CHIMICA



# KEOTECH SIL

Pasta da stampa per mano effetto seta

*Prodotto certificato:*

**Bluesign**

# • KEOTECH SIL •

## • Caratteristiche •

<b>Composizione chimica</b>	Leganti poliuretanic
<b>Aspetto</b>	Pasta bianca
<b>pH (t.q):</b>	8 - 9
<b>Viscosità (20°C)</b>	21000 - 28000 cPs
<b>Shelf life</b>	12 mesi

## • Modalità di utilizzo •

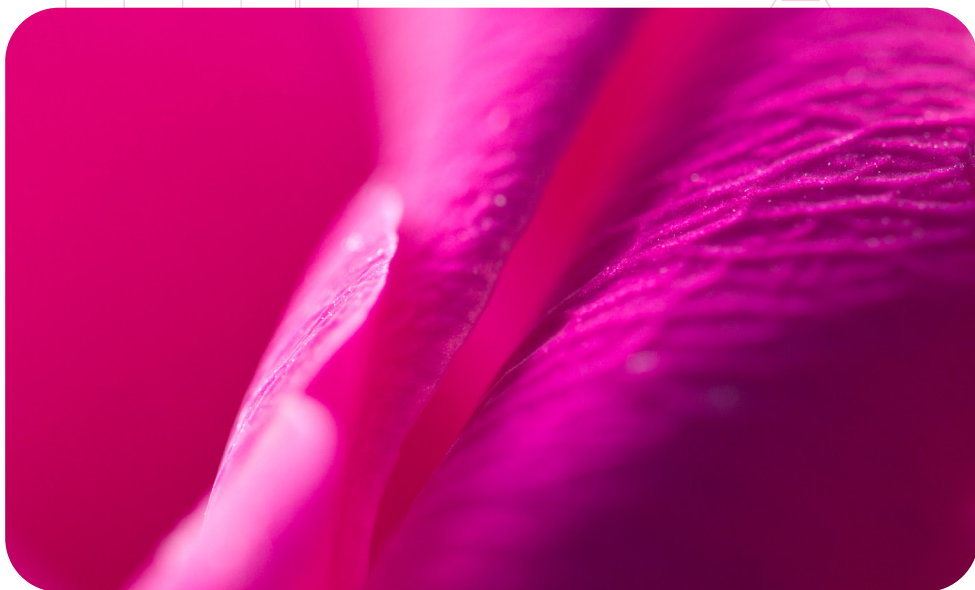
**KEOTECH SIL** è un prodotto pronto all'uso da applicare sia tal quale sia pigmentato con normali pigmenti.

Dopo l'applicazione richiede asciugamento con aria calda e successiva fissazione tramite polimerizzo a 150°C per 2 - 3 minuti.

Nel caso si desideri una mano più lucida e setosa è opportuno calandrare il tessuto a 160 - 180 °C nelle normali condizione di pressione a cui si lavora.

## • Proprietà •

- ▶ **1. KEOTECH SIL** è un prodotto poliuretano pronto per la stampa, da una mano setosa ed elastica. Può essere colorato con normali pigmenti.
- ▶ **2.** Un processo di calandratura a caldo ( 160 - 180°C ) rende la mano del KEOTECH SIL molto lucida e setosa.
- ▶ **3. KEOTECH SIL** può essere applicato a tutti i tipi di fibre e grazie al suo particolare film morbido ma robusto, ha buone solidità ai lavaggi anche a solvente.
- ▶ **1.** Può essere stampato utilizzando sia macchinari piani che rotativi.



*Prodotto certificato*

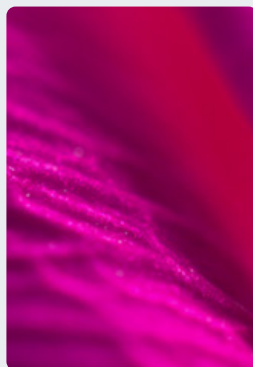
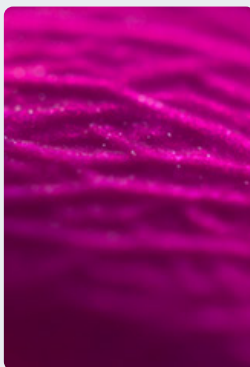
bluesign



## Attributo di Sostenibilità

Pensare **GREEN** significa seguire pratiche che possono portare ad azioni e stili di vita **più rispettosi dell'ambiente**, il che a sua volta aiuta a preservare l'ambiente che ci circonda e le risorse naturali per le generazioni future e attuali.

**Noi pensiamo che anche un'azienda chimica può fare molto per l'ambiente e svolgere un ruolo importante nel celebrare un ambiente pulito e sicuro.**



# CPL CHIMICA

Via Gorizia 11 • Luisago (Como) • Italy  
[info@cplchimica.com](mailto:info@cplchimica.com) • [www.cplchimica.com](http://www.cplchimica.com)