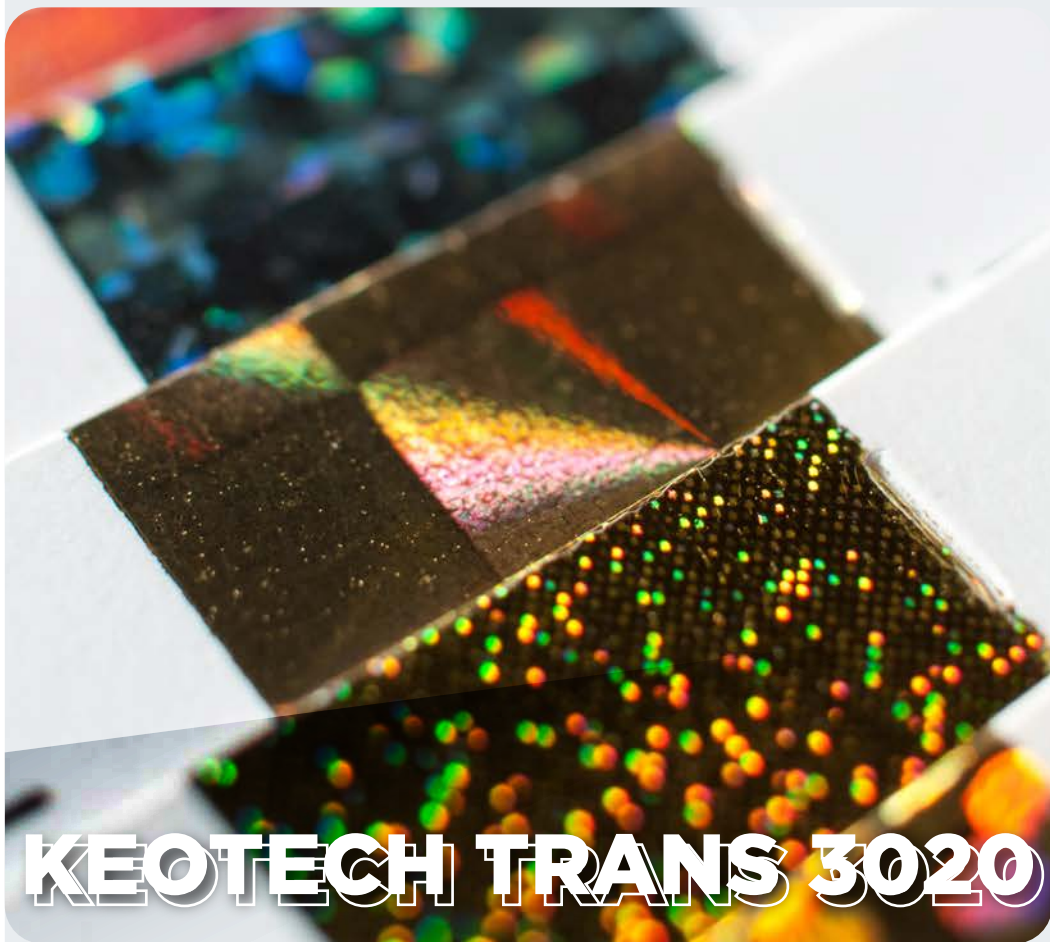


CPL  CHIMICA

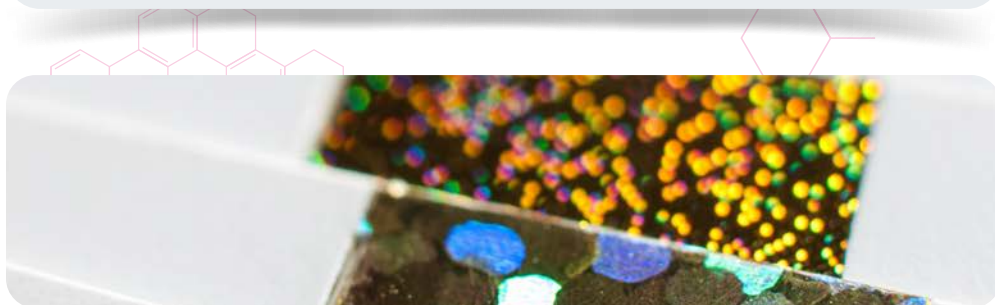


Pasta da stampa termoadesiva  
per transfert di carte metalliche

# • KEOTECH TRANS 3020 •

## • Caratteristiche •

<b>Aspetto</b>	Pasta bianca
<b>Emulsionabilità</b>	buona
<b>pH (t.q):</b>	8,5 - 9,5
<b>Viscosità (20°C, R6V20)</b>	19000 - 21000 cPs
<b>Shelf life</b>	12 mesi



## • Modalità di utilizzo •

Applicare il prodotto in spalmatura o per stampa e asciugare a 80-100°C.

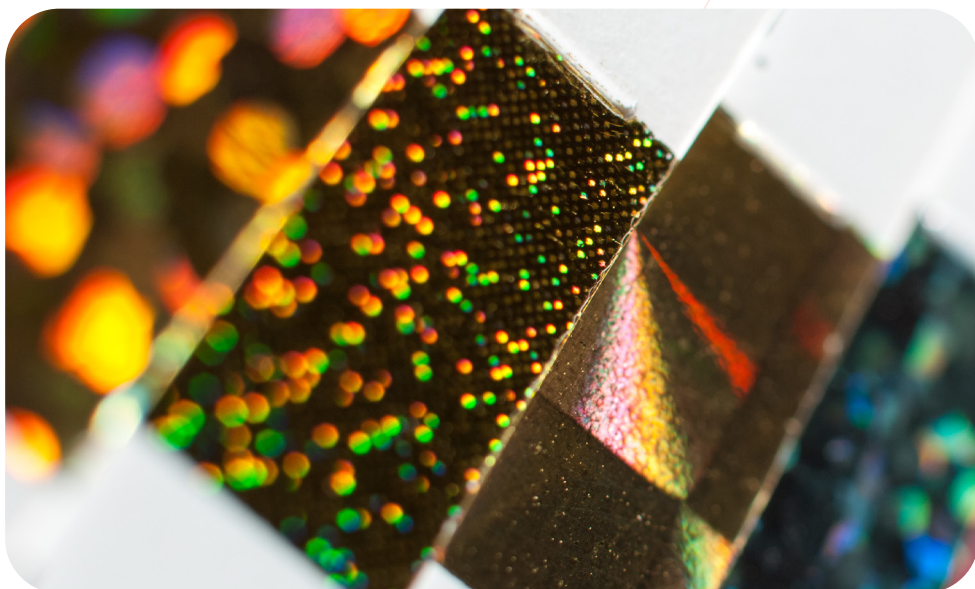
Trasferire la lamina in calandra o con pressa a piatto con temperatura da 120 a 160°C.

La temperatura deve essere conforme al tempo di permanenza o alla velocità della calandra.

## • Proprietà •

**Colla termoadesiva. Forma un film molto chiuso ed elastico adatto per stampa e spalmatura su tutti i supporti: tessuti, pelli e finte pelli.**

- ▶ **1. KEOTECH TRANS 3020** si applica per spalmatura con lama racla e con cilindri di tipo syncro (millepunti) e roll-coater (reverse), inoltre è applicabile in tampa (serigrafia) con buratto di 34 - 60 fili e con cilindri con 80 - 125 mash.
- ▶ **2. KEOTECH TRANS 3020** può essere colorato con normali pigmenti per stampa tessile, inoltre può essere addizionato con reticolanti isocianici bloccati o melamminici, senza perdere le sue caratteristiche fisiche.
- ▶ **3. KEOTECH TRANS 3020** ha buone resistenze al lavaggio a secco (percloro) e al lavaggio in lavatrice a 40°C.





## Attributo di Sostenibilità

Pensare **GREEN** significa seguire pratiche che possono portare ad azioni e stili di vita **più rispettosi dell'ambiente**, il che a sua volta aiuta a preservare l'ambiente che ci circonda e le risorse naturali per le generazioni future e attuali.

**Noi pensiamo che anche un'azienda chimica può fare molto per l'ambiente e svolgere un ruolo importante nel celebrare un ambiente pulito e sicuro.**



# CPL CHIMICA

Via Gorizia 11 • Luisago (Como) • Italy  
[info@cplchimica.com](mailto:info@cplchimica.com) • [www.cplchimica.com](http://www.cplchimica.com)